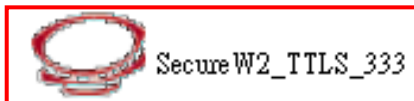


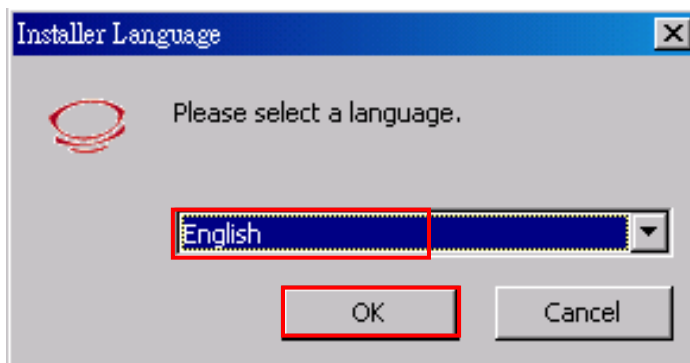
## 國際漫遊認證方式 - 使用SecureW2英文版

### SecureW2 TTLS\_Client 3.3.3認證軟體簡易安裝與使用說明：

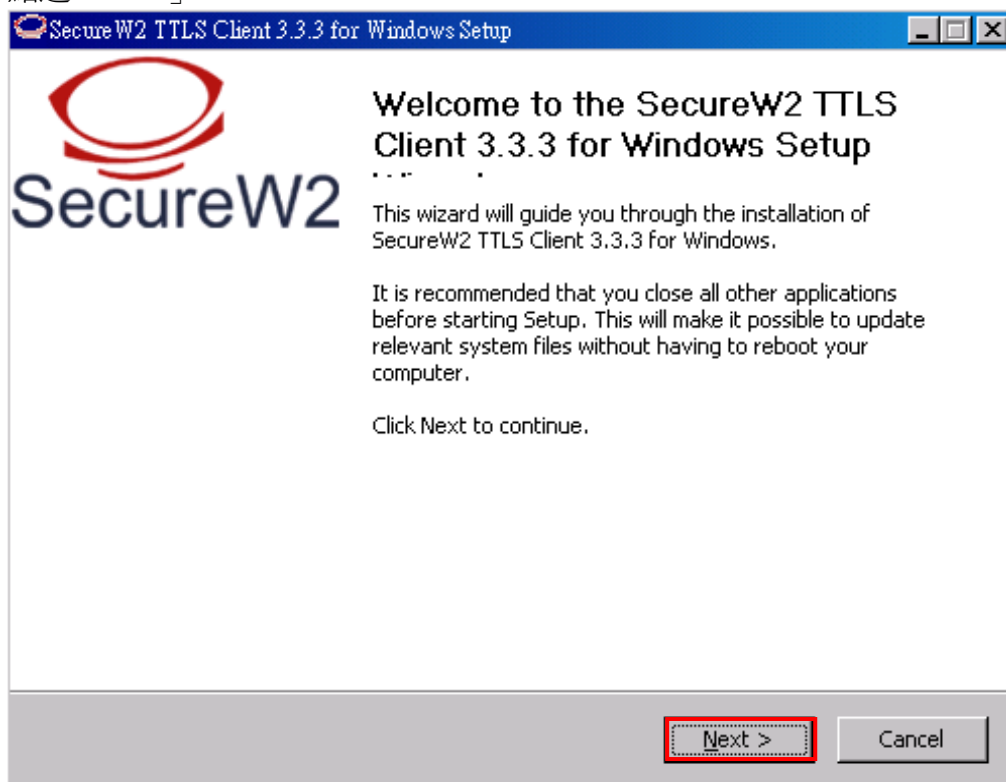
1. 首先至 [www.securew2.com](http://www.securew2.com) 網站下載適當之 secureW2 版本，目前有 mobile，2K/XP，Vista 等版本。本文件以SecureW2\_TTLS\_333為例：



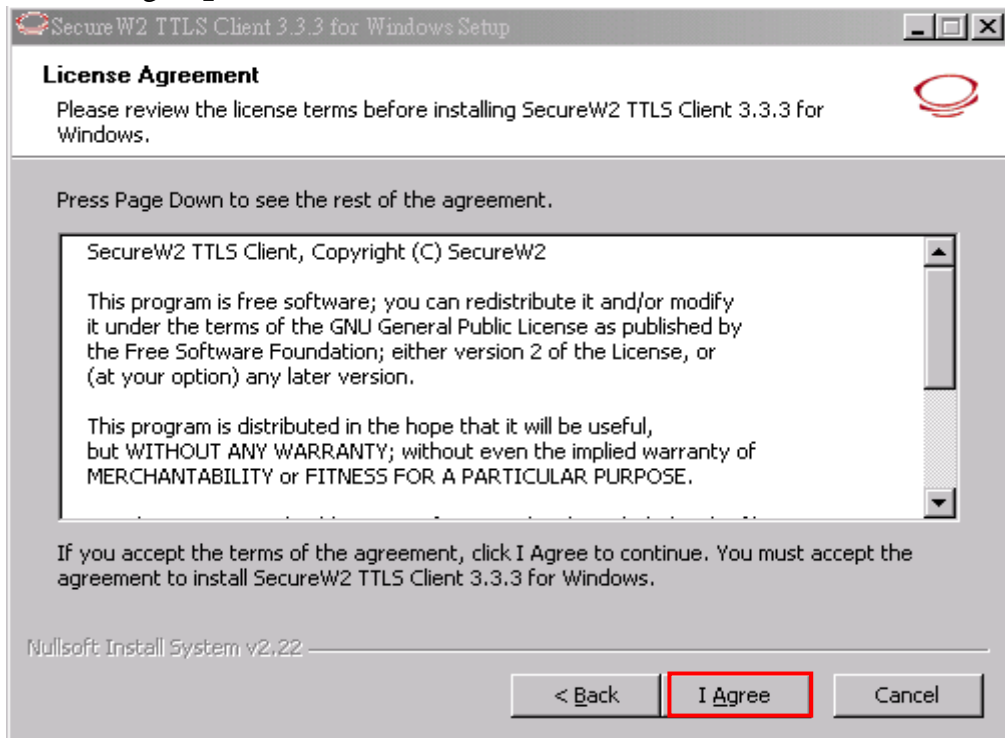
2. 執行該下載檔案，選擇English語系安裝。



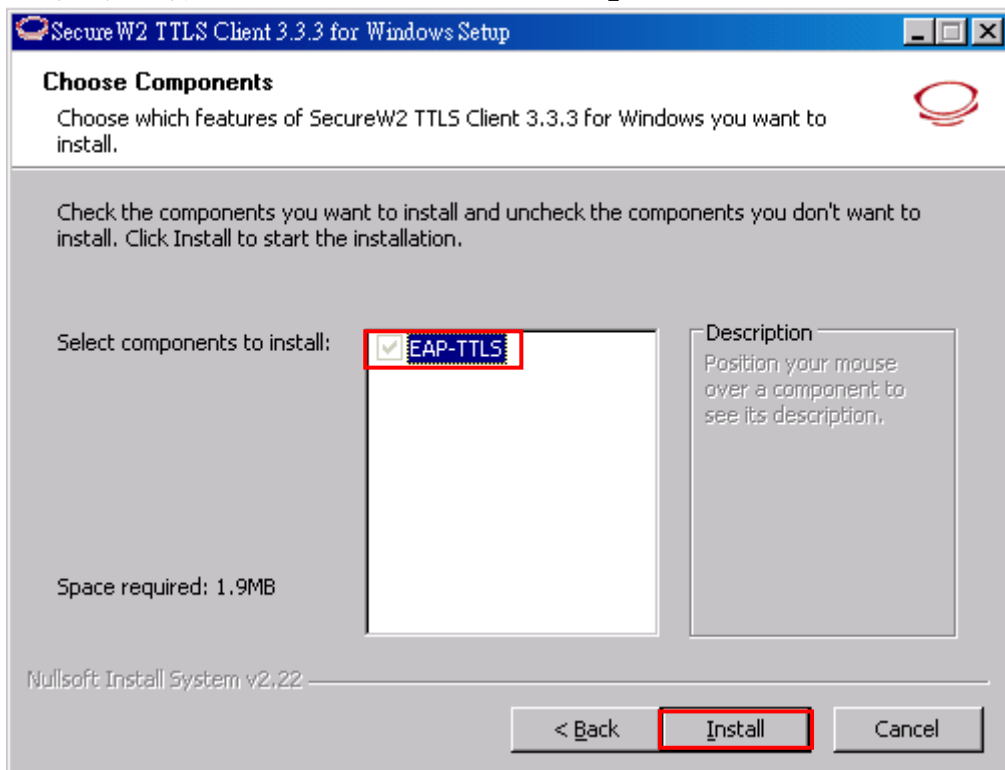
點選「Next」。



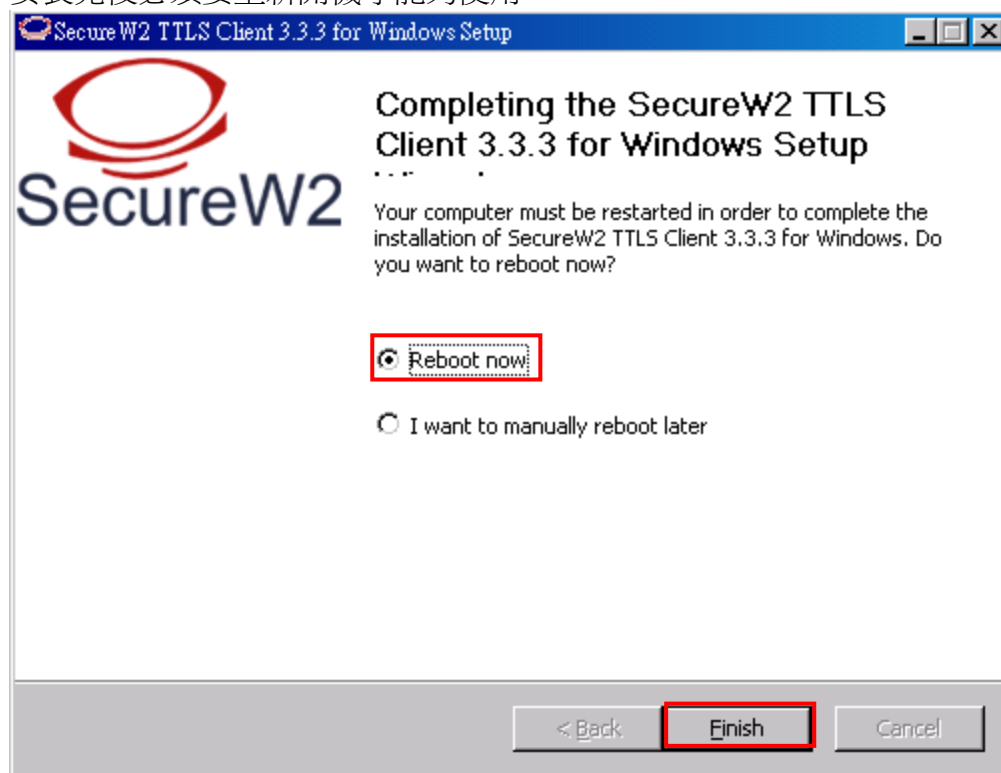
點選「I Agree」。



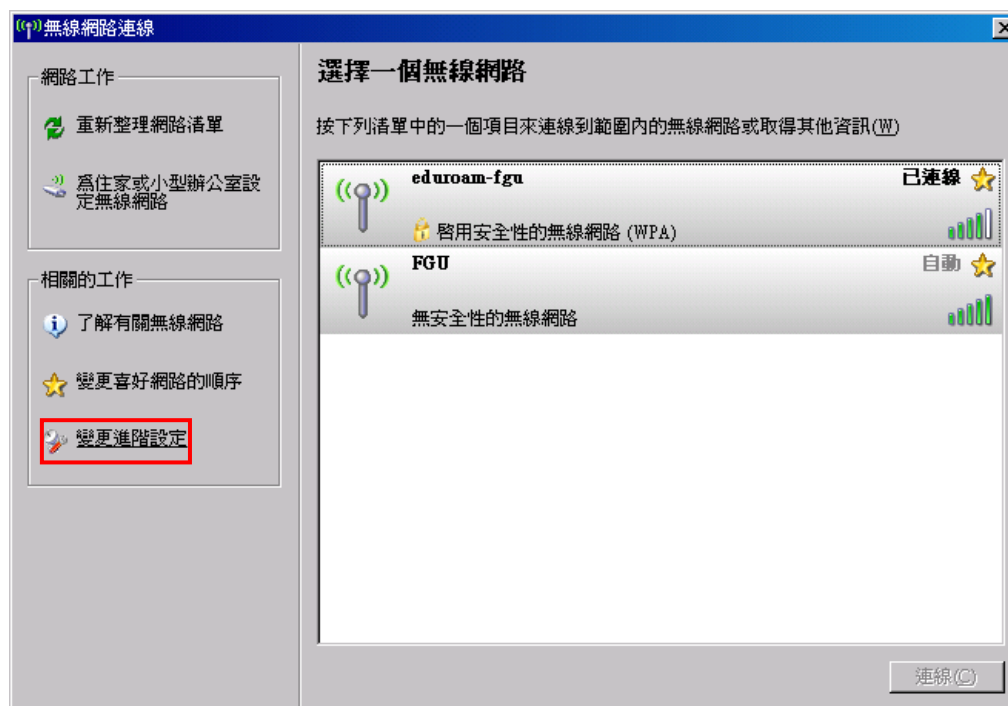
選擇安裝元件 EAP-TTLS，並點選「Install」。



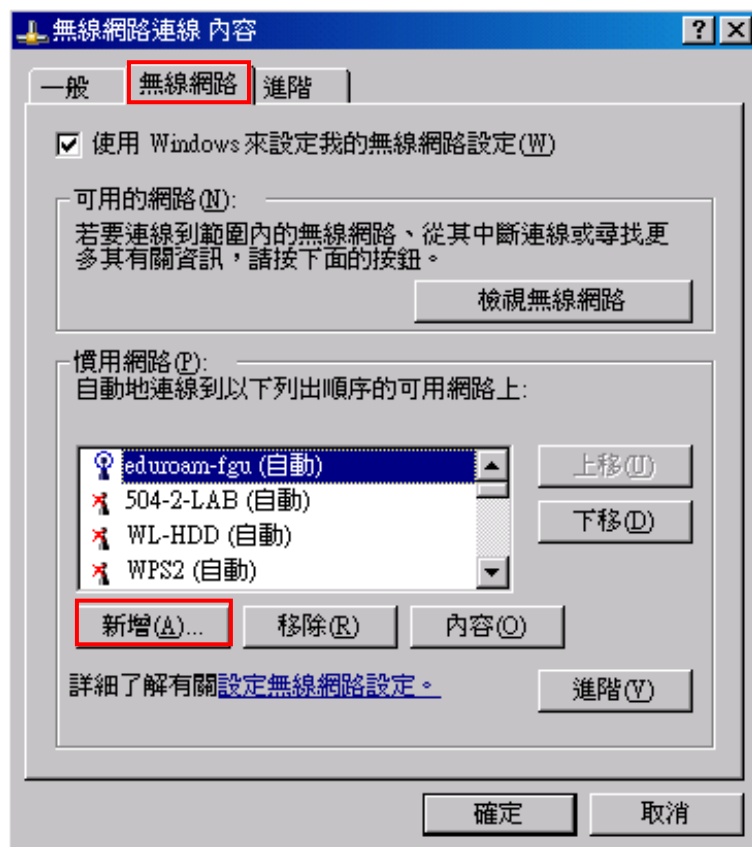
安裝完後必須要重新開機才能夠使用：



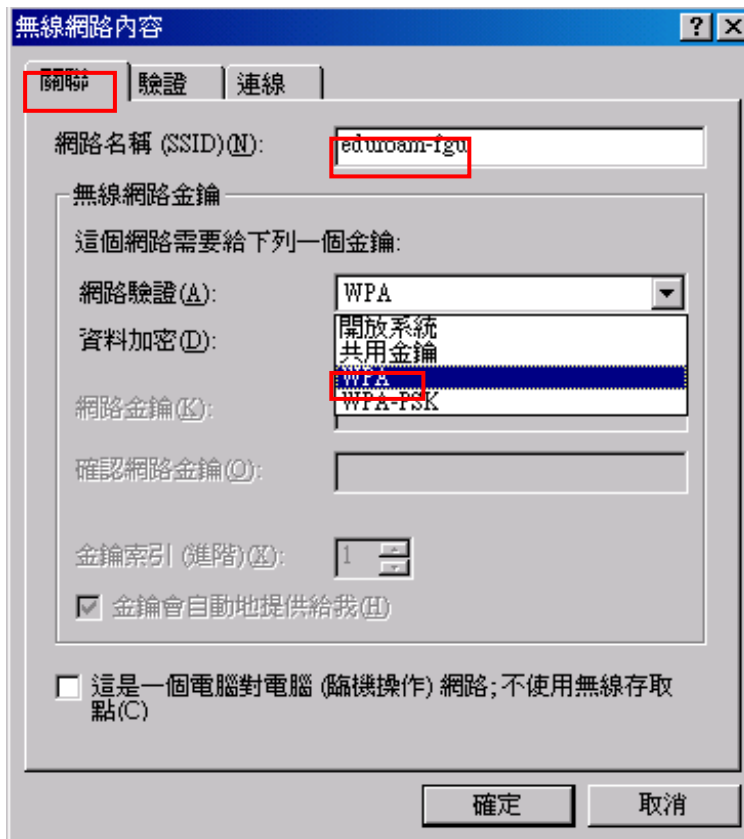
3. 重新開完機後，進入 Windows 之無線網路設定畫面，並選取「變更進階設定」，開始設定。



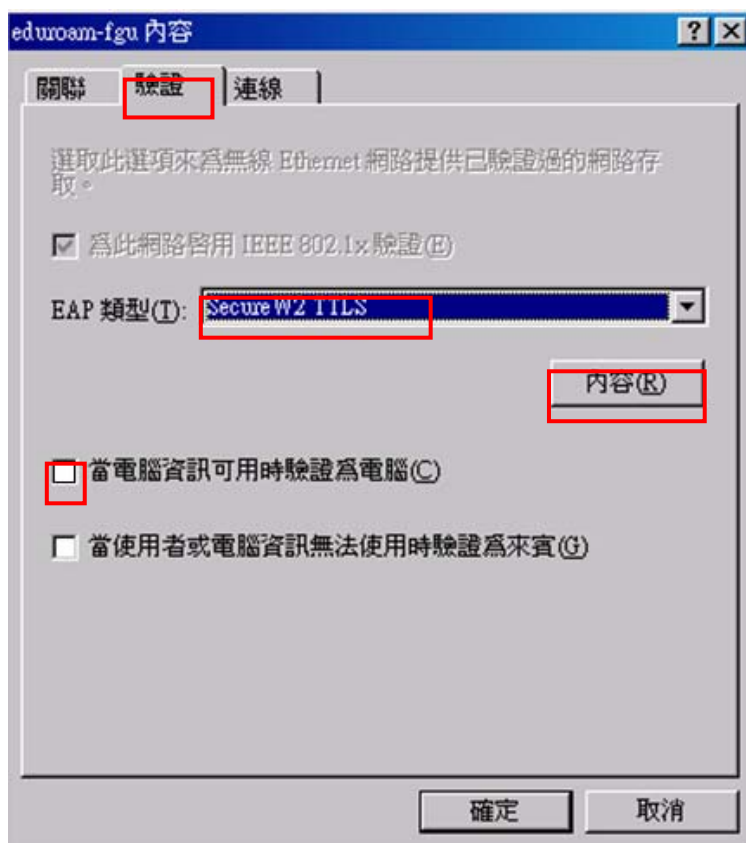
選取「無線網路」，並於「慣用網路」處點選「新增」。



選擇「關聯」，且於「網路名稱(SSID)」處輸入：eduroam-fgu。  
另於「網路驗證」處選擇WPA2或WPA



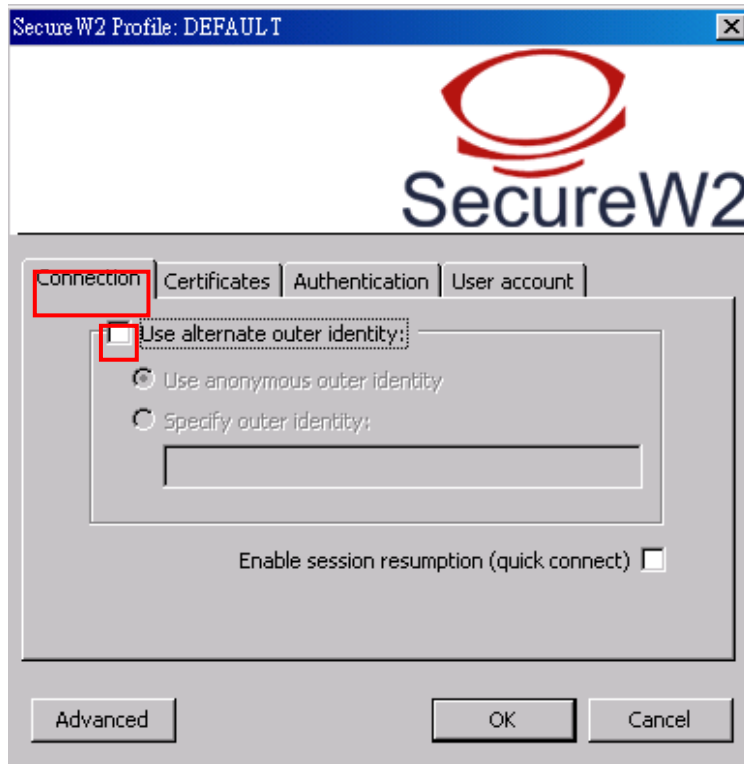
選擇「驗證」，且將「當電腦資訊可用時驗證為電腦」選取方塊取消。  
另於「EAP類型」處選擇SecureW2 TTLS。  
再點選「內容」。



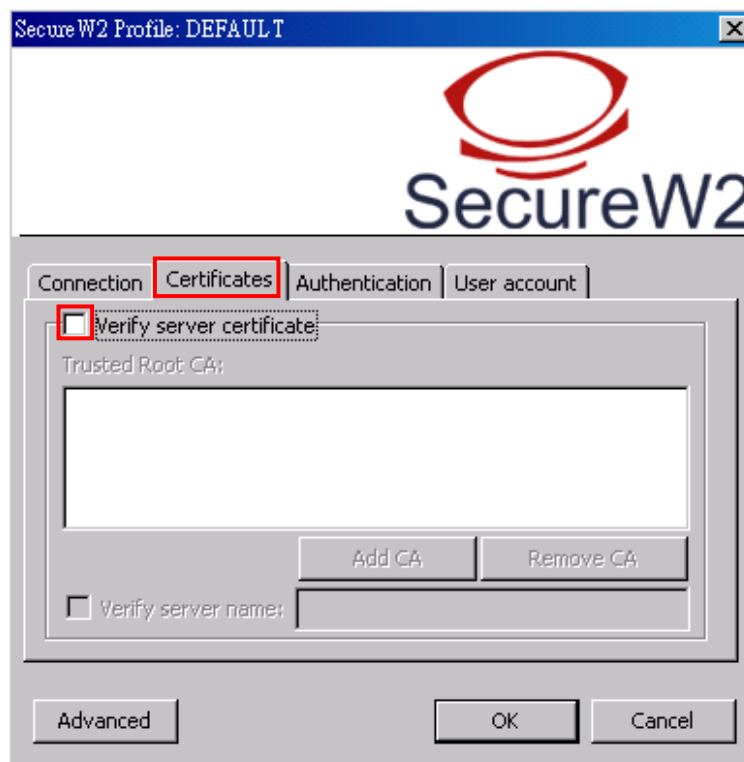
點選「Configure」。



選擇「Connection」，且將「Use alternate outer identity」選取方塊取消。



選擇「Certificates」，且將「Verify server certificate」選取方塊取消。



選擇「Authentication」，且於「Select Authentication Method」處選擇 PAP。



選擇「User account」，可將「Prompt user for credentials」選取方塊打勾。則未來連線時會出現登入畫面。



或將「Prompt user for credentials」選取方塊取消，且於Username與Password處輸入資料。則未來連線時會自動登入且連上無線網路。





最後，接著陸續點選「OK」以完成設定。